

# ORIENTAČNÍ PÍSEMNÝ TEST 1. ROČNÍK

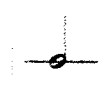
podpis : \_\_\_\_\_

- Vyber a zakroužkuj z uvedených možností pouze základní vlastnosti tónů :

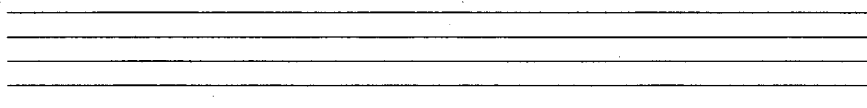
výška      hloubka      barva      šířka      rychlost      síla      délka

- Dopln čísla správně tuto větu: Notová osnova má .....mezery a ..... linek.

- Zakroužkuj notu čtvrt'ovou:



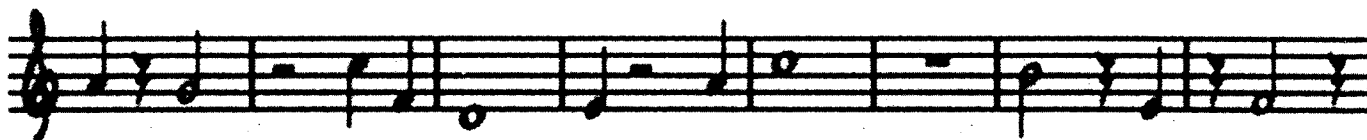
- Do této notové osnovy napiš 3 houslové (G) klíče.



- Zakroužkuj označení tříčtvrtečního taktu.



- Zakroužkuj pomlky půlové:



- Do této notové osnovy doplň tyto noty ( v hodnotách noty celé!):

c<sup>2</sup>

e<sup>1</sup>

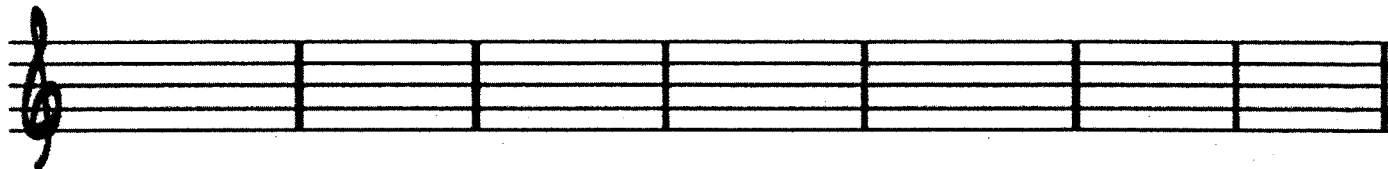
g<sup>(malé)</sup>

c<sup>1</sup>

a<sup>(malé)</sup>

f<sup>2</sup>

d<sup>2</sup>



- Zapiš přesně tyto noty:

čtvrt'ová  
h<sup>1</sup>

půlová  
d<sup>1</sup>

celá  
pomlka

půlová  
c<sup>2</sup>

čtvrt'ová  
pomlka

celá  
f<sup>2</sup>

půlová  
a

